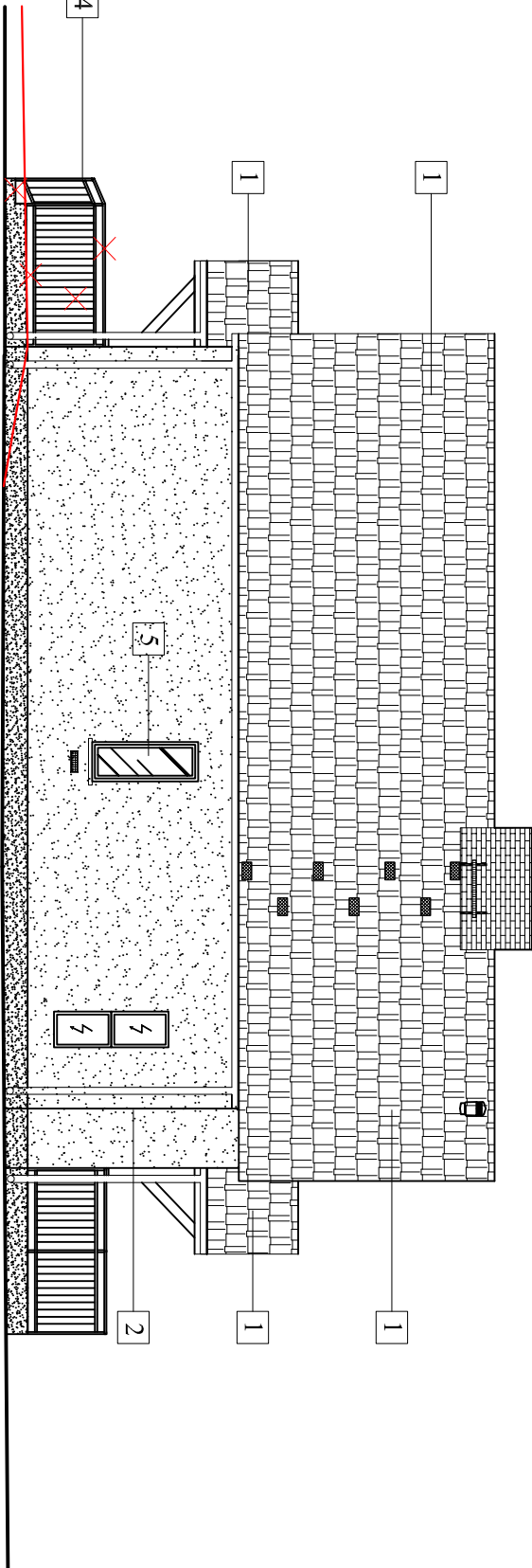
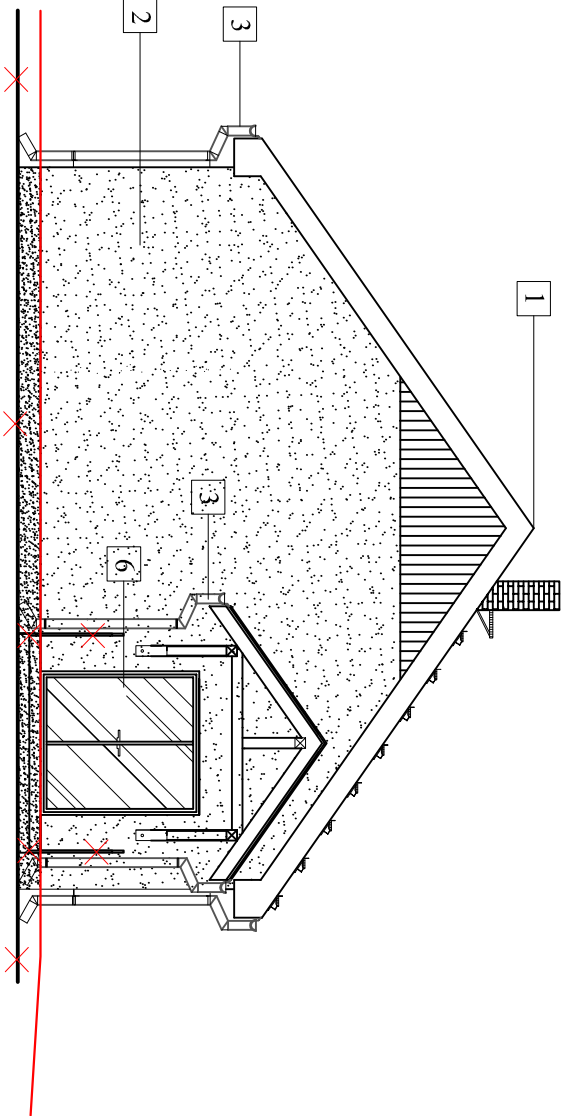


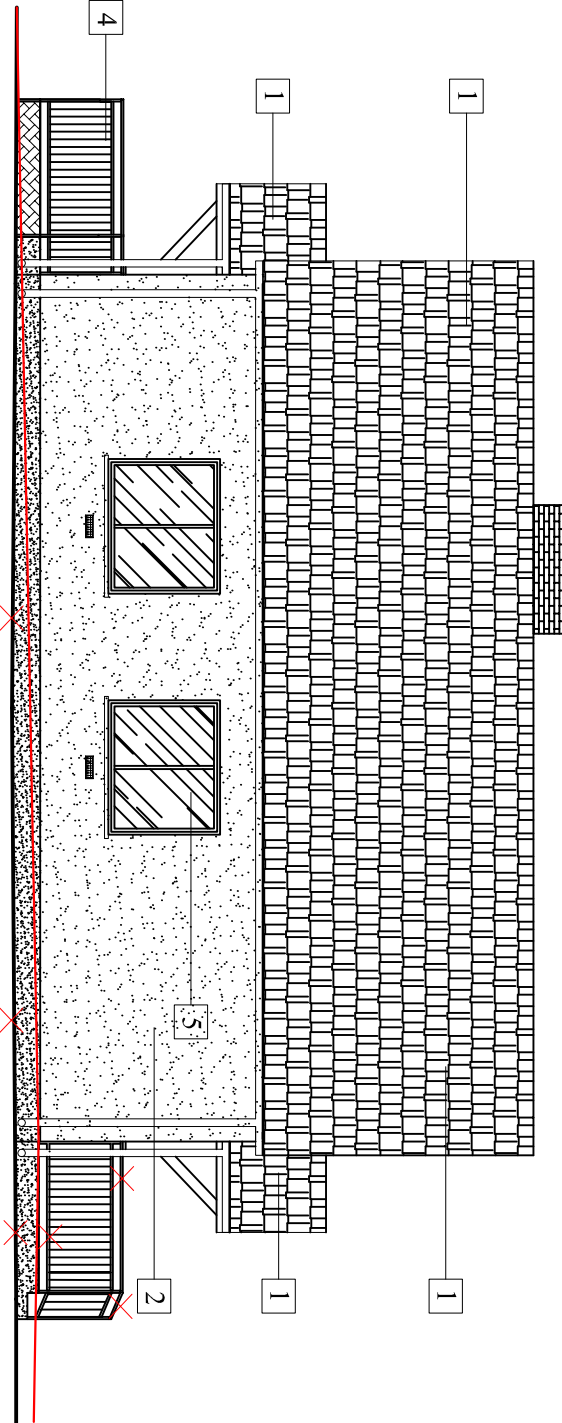
ELEWACJA WSCHODNIA - FRONTOWA



ELEWACJA POŁUDNIOWA - BOCZNA



ELEWACJA ZACHODNIA - TYLNA



ELEWACJA POŁUDNIOWA - BOCZNA

LP.	OPIS
1.	BLACHODACHÓWKA TYPU SZAFIR - RAL 7016
2.	TYNK MINERALNY BARANIEK - FARBY FASADOWE TIKKURIL A FINNGARD NOVASIL, KOŁORYSTYKA WŁÓCZAKADE COLOR CARD 4800
3.	ORYGINOWANIE - SYSTEM GALECO STAL - RAL 7016
4.	BALUSTRADA STALOWA OCYNKOWANA -MAL. KOŁOR RAL 7016
5.	STOLARKA OKIENNA - STAN ISTNIEJĄCY
6.	STOLARKA DRZWIOWA - STAN PROJEKTOWANY

MTM PROJEKT BIURO PROJEKTÓW I REALIZACJI INWESTYCJI TOMASZ MUSIELAK, 56-300 MILICZ, PIĘKOCIN 38 A e-mail: mtmprojekt@wp.pl		MTM PROJEKT	
NAZWA PROJEKTU	PRZEBUDOWA BUDYNKU ŚWIECICY WIEJSKIEJ W CZESZOWIE ZE ZMIANĄ SPOSOBU UŻYTKOWANIA NA BIBLIOTEKĘ - PROJEKT ZAMIENNY		
LOKALIZACJA	CZESZÓW, DZ NR 984, CZĘŚĆ DZ. NR 985 AM 1, OBRĘB CZESZÓW [0004] J.E. ZAWONIA [022005_2]	PODPIS	
ARCHITEKTURA	J.RZĘZNICZAK NR UPR. 1131/88/L.o. spec.architektoniczna		
SPRAWDZAJĄCY	K.CZEBKAS NR UPR. 311/88/LW. spec.architektoniczna		
KONSTRUKCJA	M.MUSIELAK, NR UPR. 180/02/D.O.W. spec.konstrukcyjna		
SPRAWDZAJĄCY	T.MUSIELAK, NR UPR. 71/05/14, spec.konstrukcyjna		
INWESTOR	GMINA ZAWONIA UL. TRZEBNICKA 11, 55-106 ZAWONIA	DATA	06.03.2020
RYSUJEK	ELEWACJE	SKALA	1:100
		RYS. NR	P-6